

Garanties financières - Période 1












- Périmètre d'autorisation
- Périmètre d'extraction
- Limite de phase
- Limite de parcelle
- Limite de commune
- Surface maximale en chantier (0,41 ha)
- Secteur remis en état (0,14 ha)
- Piste (0,1 ha)
- Front non réaménagé (181 m)



Garanties financières - Période 2



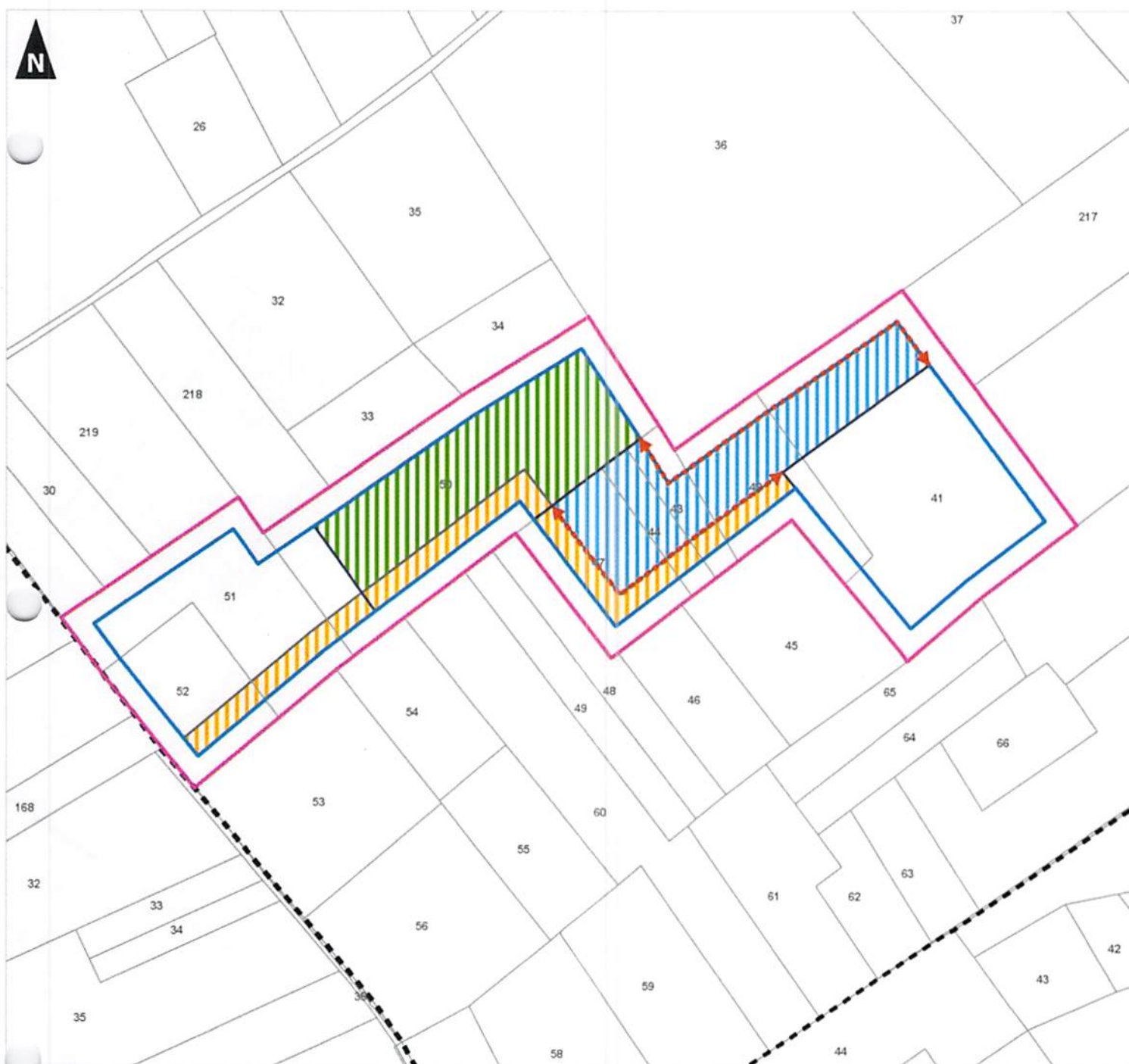
-  Périmètre d'autorisation
-  Périmètre d'extraction
-  Limite de phase
-  Limite de parcelle
-  Limite de commune
-  Surface maximale en chantier (0,55 ha)
-  Secteur remis en état (0,41 ha)
-  Piste (0,2 ha)
-  Front non réaménagé (299 m)



Garanties financières - Période 3



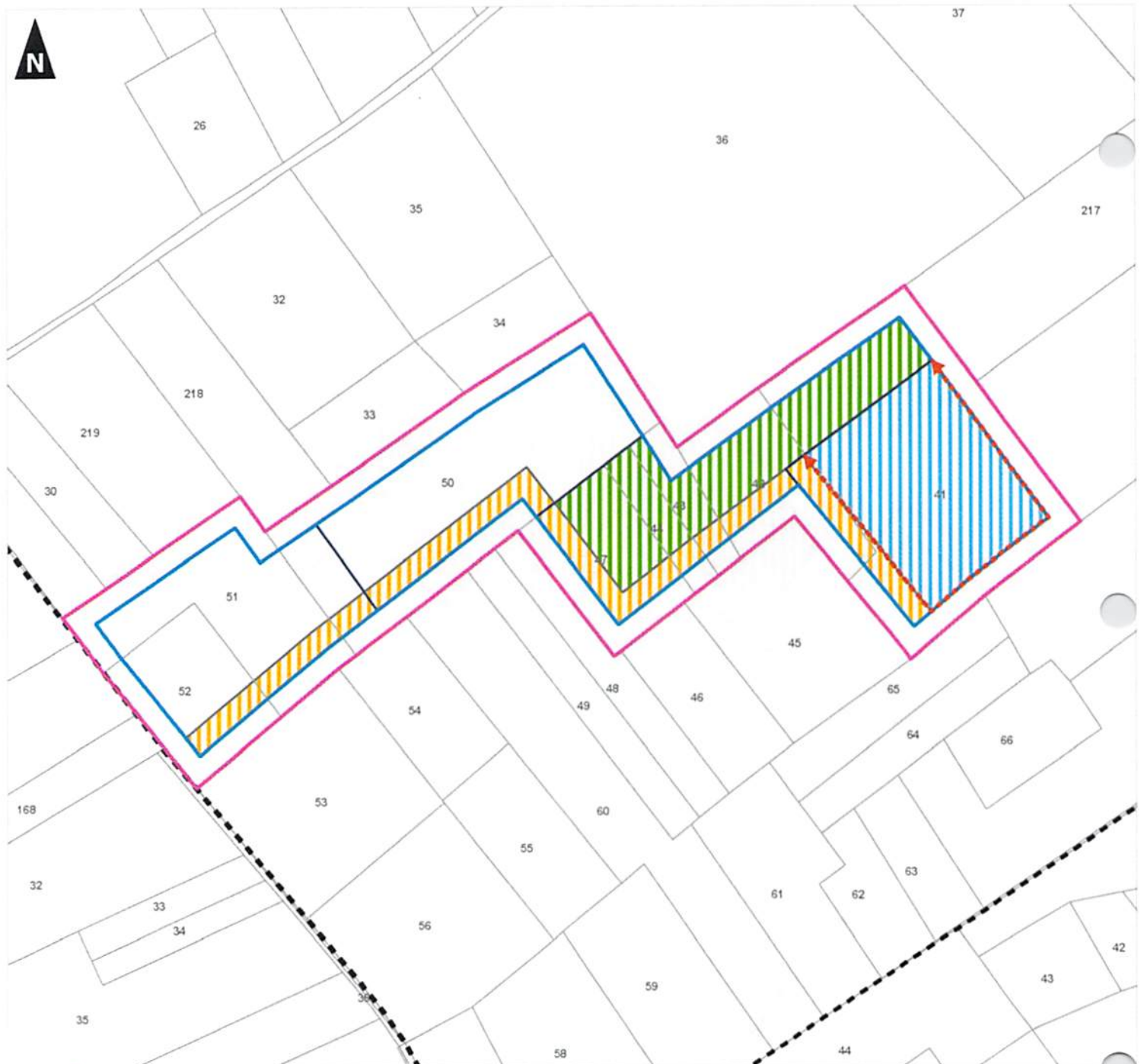
- Périmètre d'autorisation
- Périmètre d'extraction
- Limite de phase
- Limite de parcelle
- Limite de commune
- Surface maximale en chantier (0,54 ha)
- Secteur remis en état (0,55 ha)
- Piste (0,35 ha)
- Front non réaménagé (309 m)



Garanties financières - Période 4

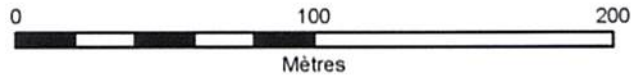


- Périmètre d'autorisation
- Périmètre d'extraction
- Limite de phase
- Surface maximale en chantier (0,59 ha)
- Secteur remis en état (0,54 ha)
- Piste (0,44 ha)
- Limite de parcelle
- Limite de commune
- Front non réaménagé (240 m)



1:2 500
 (Pour une impression sur format A4 sans réduction de taille)

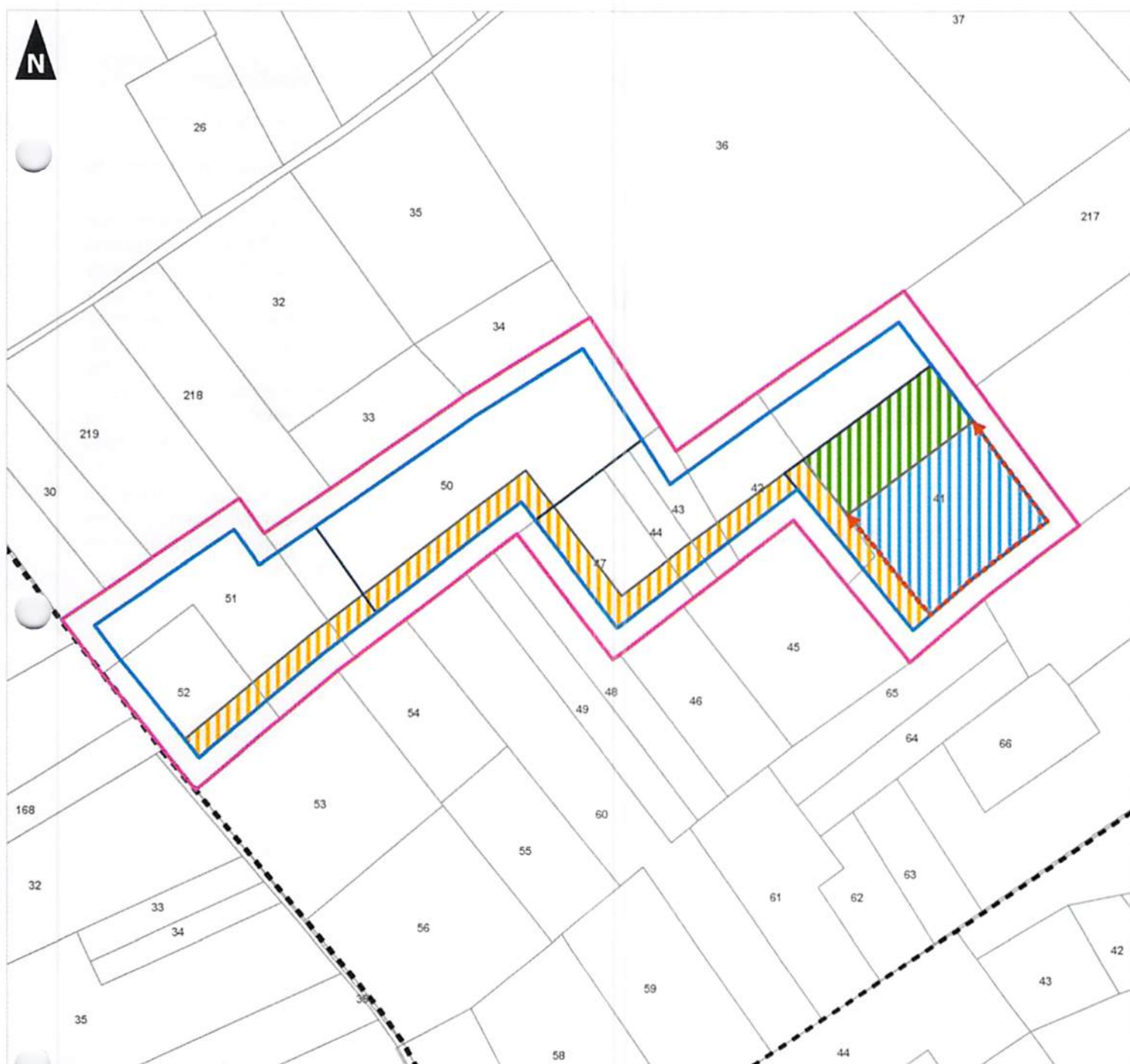
Réalisation : AIRELE - 2016
 Source de fond de carte : Cadastre
 Sources de données : WIENERBERGER - AIRELE, 2016



Garanties financières - Période 5



- Périmètre d'autorisation
- Périmètre d'extraction
- Limite de phase
- Limite de parcelle
- Limite de commune
- Surface maximale en exploitation (0,37 ha)
- Secteur remis en état (0,21 ha)
- Piste (0,44 ha)
- Front non réaménagé (178 m)



2.18 METHODES UTILISEES POUR EVALUER LES IMPACTS ET DIFFICULTES RENCONTREES

2.18.1 FAUNE, FLORE ET MILIEUX NATURELS

Etude réalisée par Olivier Fontaine, Eddy Loubry et Margaux Dufour.

2.18.1.1 PÉRIMÈTRES D'ÉTUDES

Périmètres	Domaines d'études	Justification
1- Eloigné : 5 km	-Recensement/description/cartographie des zones naturelles d'intérêt reconnu (ZNIEFF,...) - Grands ensembles écologiques	Données bibliographiques et documentaires Expérience régionale et locale du bureau d'étude
2- Rapproché : ± 500 m	- Voies migratoires des oiseaux - Sites pouvant accueillir des chiroptères - Examen des populations d'oiseaux nicheurs, hivernants remarquables du secteur et déplacements locaux de la faune - Repérage des habitats naturels et espèces sensibles connexes	Zone non directement perturbée par les travaux. Elle correspond sensiblement à l'aire d'influence moyenne des carrières de roche dure pour les dérangements annexes (nuisances sonores, mouvements, poussières...) et pour les perturbations hydrogéologiques. Varie selon le domaine étudié et la sensibilité du milieu environnant (habitats et espèces).
3- Parcelles du projet	-Recensement/description/cartographie des habitats naturels représentés - Relevés faunistique et floristique détaillés	Correspond à la surface exploitée qui sera directement perturbée par les travaux avec modification d'occupation des sols.

Tableau 41 - Cadrage des périmètres d'études



Voir aussi les cartes des périmètres d'étude – Volet Faune-Flore (§ 2.3.3.5).